

ДЖИНСОВЫЙ БРАСЛЕТ ПРИСБОРЕННЫЙ НА РЕЗИНКЕ

1. В наборе:

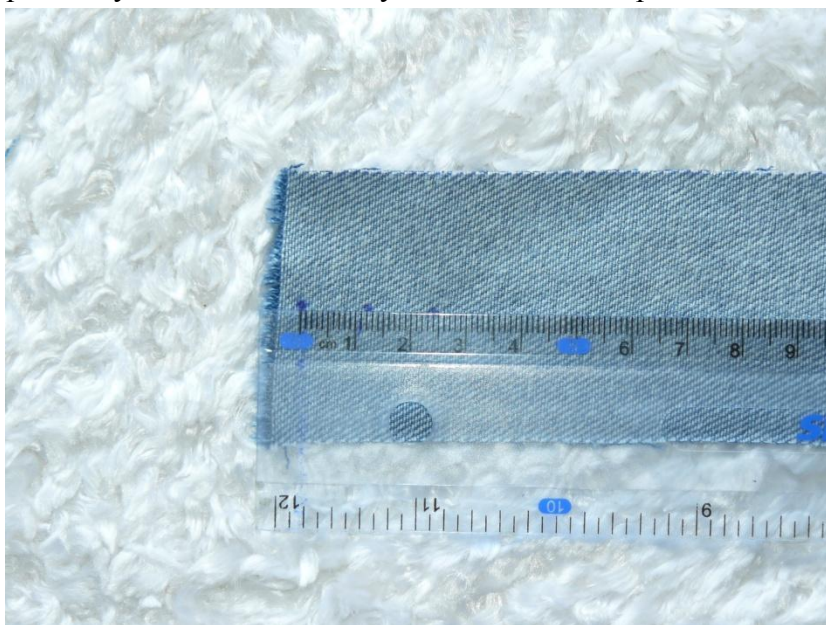
- отрез джинсовой ткани шириной 5 см, длиной 90 см
- бусины - 10 шт.
- резинка тонкая 40 см
- стоппер - 1 шт.

Дополнительно понадобится:

- игла
- линейка
- ручка
- ножницы
- плоскогубцы



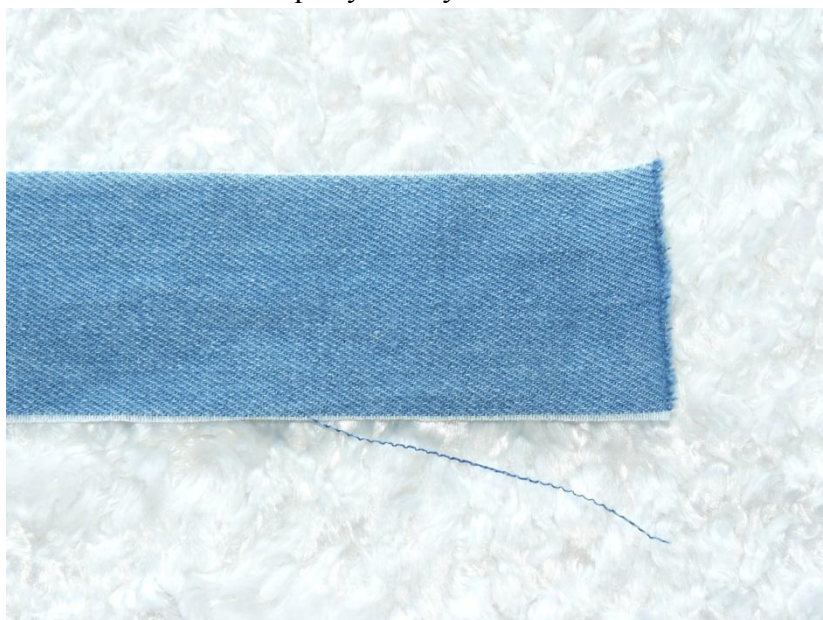
2. На изнаночной стороне джинсовой полоски, отступив немного от края, ручкой делаем разметку. Расстояние между точками должно равняться диаметру бусины, т.е 15 мм



3. Так делаем по всей длине полоски. Вот, что должно получиться



4. Начинаем делать бахрому. Распускаем по длине сначала один край полоски



5. Затем другой. Высота бахромы должна быть примерно 10 мм



6. Начинаем пропускать иглу через нашу разметку таким образом, чтобы образовывались складки. На первом этапе нам нужны 2 складки.



7. Получив 2 складки, стягиваем их и нанизываем первую бусину



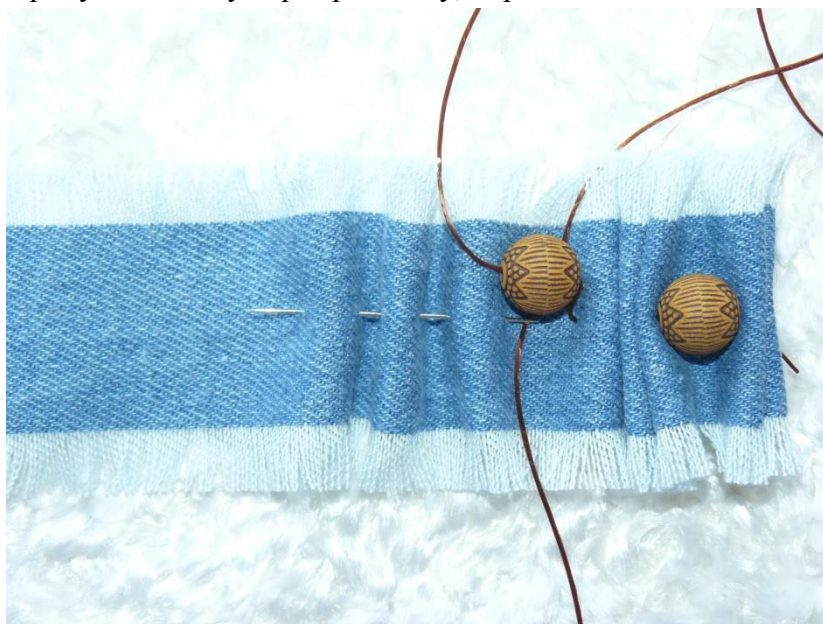
8. Затем пропускаем иглу через разметку, образовывая уже 3 складки



9. Стягиваем, нанизываем вторую бусину



10. Пропускаем иглу через разметку, образуя 3 складки



11. Стягиваем



12. Нанизываем третью бусину и опять образовываем 3 складки



13. Стягиваем. И так продолжаем практически до конца



14. После того, как нанизали последнюю бусину, образовываем 1 складку, т.к. в начале браслета сделали 2. На резинку нанизываем стоппер, еще раз хорошо стягиваем браслет, фиксируем стоппер плоскогубцами впритык к складке. А теперь края браслета нужно соединить



15. Соединяем крайние складки.



16. Прошивая, возвращаем иглу к началу браслета, к «хвостику» резинки. Обрезаем резинку, оставив край такой же длины, как начальный.



17. Соединяем начальный и конечный край резинки при помощи стоппера



18. Прячем стоппер в складку



19. Плоскогубцами прижимаем его, чтобы он крепко зафиксировал края резинки. Обрезаем лишнее. (Края джинсовой ткани можно сшить нитью между собой с внутренней стороны браслета)



20. Браслет готов



